


STREDOSLOVENSKÁ ENERGETIKA

P

**Faktúra za dodávku a distribúciu elektriny
MID (NN P)**
Dodávateľ

 Stredoslovenská energetika, a.s.
 Pri Rajčianke 8591/4B
 010 47 Žilina

 IČO: 36 403 008
 DIČ: 2020106682
 IČ DPH: SK2020106682

 Bankové spojenie: VÚB Banka, a.s.
 Účet: 702432/0200
 IBAN: SK91 0200 0000 0000 0070 2432, BIC: SUBASKBX
 CID: SK57ZZZ70000000017

 Zapísaná v Obchodnom registri
 Okresného súdu Žilina
 Oddiel: Sa, Vložka číslo: 10328/L

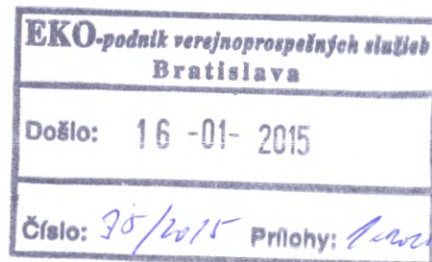
 Podané dňa: 14.01.2015
 010 02 Žilina 2 D+4

 EKO - podnik verejnoprospešných služieb
 Halašova 20 0
 832 90 Bratislava

Odberateľ

 EKO - podnik verejnoprospešných služieb
 Halašova 20 0
 832 90 Bratislava

 IČO: 00491870
 DIČ: 2020887022
 IČ DPH: SK2020887022

 Referencia mandátu inkasa: 1050004176001
 Číslo zmluvného účtu: 1300027684

Údaje o odbernom mieste

Číslo odberného miesta: 6212045

 EKO-PODNIK VER.PROSP.SL.
 Korunovo 315 - 0 0
 036 01 Martin

 EIC: 24ZSS62120450001
 Číslo zmluvy: 62120452
 Produkt: DMP4
 Sadzba za distribúciu elektriny: C5 dvojpásmová sadzba

Variabilný symbol:
6212045024
Poradové číslo faktúry:
9150504959
Fakturačné obdobie:
01.01.2014 - 31.12.2014
Spôsob úhrady:
Inkaso
Dátum vyhotovenia:
13.01.2015
Dátum odoslania:
14.01.2015
Dátum splatnosti:
27.01.2015
Dátum dodania:
31.12.2014
Finančné vysporiadanie
Účtovné položky

Účtovné položky	Celkom vrátane DPH (€)
Spolu za dodávku a distribúciu elektriny	303,30
Zaplatené preddavkové platby	-334,00

PREPLATOK
-30,70

 Preplatok vo výške **-30,70 €** Vám bude vrátený najneskôr do **27.01.2015**.

Bankové spojenie a účty Stredoslovenskej energetiky, a.s.

VÚB Banka, a.s.	702432/0200	SK91 0200 0000 0000 0070 2432	SUBASKBX
Československá obchodná banka, a.s.	202476883/7500	SK05 7500 0000 0002 0247 6883	CEKOSKBX
UniCredit Bank Slovakia, a.s.	6618321014/1111	SK68 1111 0000 0066 1832 1014	UNCRSKBX
Tatra banka, akciová spoločnosť	2621150449/1100	SK68 1100 0000 0026 2115 0449	TATRSKBX
Slovenská sporiteľňa, a.s.	0423703090/0900	SK32 0900 0000 0004 2370 3090	GIBASKBX

Kontakt

 Telefón: 0850 123 555, 0906 25 25 21, fax: 041 / 519 25 19 (každý pracovný deň 7.00 - 18.00 hod.)
 E-mail: podnikatel@sse.sk, adresa: Pri Rajčianke 8591/4B, 010 47 Žilina
 Web: www.sse.sk, poruchová linka: 0800 159 000 (pre prevádzku distribučnej siete 24 hodín 7 dní v týždni)
 SMS notifikácie z tel. 0915 246 246, aktivácia elektronickej faktúry: www.sse.sk/e-form

Faktúra za dodávku a distribúciu elektriny

Prehľad uhradených preddavkových platieb

Dátum	Čiastka (€)	Dátum	Čiastka (€)
13.02.2014	167,00	15.08.2014	167,00

Údaje pre DPH

Sadzba DPH	Základ dane (€)	DPH (€)	Celkom (€)
Dohodnuté preddavky za opakované dodávanie tovaru			
20%	278,34	55,66	334,00
Celkové dodanie			
20%	252,75	50,55	303,30
Doúčtovanie dodania			
20%	-25,59	-5,11	-30,70



Ing. Juraj Doležal
riaditeľ sekcie
Financie

Kontakt

Telefón: 0850 123 555, 0906 25 25 21, fax: 041 / 519 25 19 (každý pracovný deň 7.00 - 18.00 hod.)
E-mail: podnikatelia@sse.sk, adresa: Pri Rajčianke 8591/4B, 010 47 Žilina
Web: www.sse.sk, poruchová linka: 0800 159 000 (pre prevádzku distribučnej siete 24 hodín 7 dní v týždni)
SMS notifikácie z tel. 0915 246 246, aktivácia elektronickej faktúry: www.sse.sk/e-form


STREDOSLOVENSKÁ ENERGETIKA

Faktúra za dodávku a distribúciu elektriny

Namerané hodnoty

Typ spotreby	Číslo elektromera	Dátum odpočtu	Počiatkový stav	Konečný stav	Fakturačný násobiteľ	Korekcia spotreby	Spotreba (kWh)
Rok 2014							
Meranie VT	3960774	30.06.2014	4 770	4 982 ¹⁾	1,000	0	212
Meranie NT	3960774	30.06.2014	2 061	2 163 ¹⁾	1,000	0	102
Meranie VT	3960774	18.12.2014	4 982	5 187	1,000	0	205
Meranie NT	3960774	18.12.2014	2 163	2 258	1,000	0	95
Meranie VT	3960774	31.12.2014	5 187	5 200 ²⁾	1,000	0	13
Meranie NT	3960774	31.12.2014	2 258	2 266 ²⁾	1,000	0	8

¹⁾ stav prepočítaný k 30.06.2014
²⁾ stav prepočítaný k 31.12.2014

Rozpis fakturácie za dodávku a distribúciu elektriny

Dodávka silovej elektriny	Jednotka	Množstvo	Cena za jednotku bez DPH (€)	Celkom bez DPH (€)
Rok 2014				
Odpočtové obdobie 01.01.2014 - 31.12.2014				
Dodávka VT	MWh	0,43000	61,3272	26,37
Dodávka NT	MWh	0,20500	36,3057	7,44
Mesačná platba za jedno odberné miesto	Mesiac	12,00000	0,6500	7,80
Spotrebná daň z elektriny §9. 1a	MWh	0,63500	1,3200	0,84
Spolu za dodávku silovej elektriny				42,45
Distribúcia a regulované poplatky				
Rok 2014				
Odpočtové obdobie 01.01.2014 - 30.06.2014				
Tarifa za prevádzkovanie systému	MWh	0,31400	19,8200	6,22
Tarifa za systémové služby	MWh	0,31400	7,9200	2,49
NJF efektívna sadzba odvodu na krytie dlhu za príslušný rok	MWh	0,31400	3,1500	0,99
Odpočtové obdobie 01.01.2014 - 31.12.2014				
Platba za distribuované množstvo elektriny vo VT	MWh	0,43000	68,6700	29,53
Platba za distribuované množstvo elektriny v NT	MWh	0,20500	5,7000	1,17
Tarifa za straty pri distribúcii elektriny	MWh	0,63500	7,9358	5,04
Mesačná platba za príkon - isti nad 3x20 A do 3x25 A vrátane	Mesiac	12,00000	12,8700	154,44
Odpočtové obdobie 01.07.2014 - 19.08.2014				
Tarifa za prevádzkovanie systému	MWh	0,08107	19,8200	1,61
Odpočtové obdobie 01.07.2014 - 31.12.2014				
Tarifa za systémové služby	MWh	0,32100	7,9200	2,54
NJF efektívna sadzba odvodu na krytie dlhu za príslušný rok	MWh	0,32100	3,2000	1,03
Odpočtové obdobie 20.08.2014 - 31.12.2014				
Tarifa za prevádzkovanie systému	MWh	0,23993	21,8200	5,24
Spolu za distribúciu a regulované poplatky				210,30
Spolu za dodávku a distribúciu elektriny				252,75

História dodávky elektriny

Obdobie	VT (kWh)	NT (kWh)	0 kWh	160	320	480	640
01.01.2014 - 31.12.2014	430	205					
01.01.2013 - 31.12.2013	552	255					
17.05.2012 - 31.12.2012	352	133					
12.05.2011 - 16.05.2012	621	256					

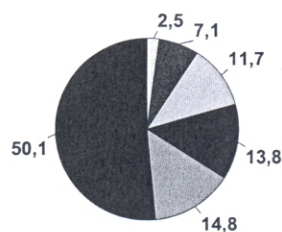
Faktúra za dodávku a distribúciu elektriny

Oznamy zákazníkom

Stredoslovenská energetika, a.s. informuje koncového odberateľa elektriny, že je oprávnený predložiť Úradu pre reguláciu sieťových odvetví na mimosúdne riešenie spor s regulovaným subjektom, ktorý je dodávateľom elektriny alebo prevádzkovateľom distribučnej sústavy, ak sa ohľadom predmetu sporu uskutočnilo reklamačné konanie a koncový odberateľ elektriny nesúhlasí s výsledkom reklamácie alebo so spôsobom jej vybavenia; možnosť obrátiť sa na súd tým nie je dotknutá.

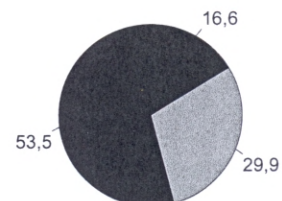
Dôležité informácie o zvyšovaní energetickej efektívnosti a spotrebe energie nájdete na www.setrime-elektro.sk, www.cenaenergie.sk.

Podiel primárnych zdrojov na celkovej spotrebe elektriny v %



Primárne zdroje (Obnoviteľné zdroje)	
50,1 %	Jadrové palivo
14,8 %	Voda (VE s výkonom nad 5 MW)
13,8 %	Obnoviteľné zdroje
7,4 %	Slniečná energia
4,1 %	Biomasa, bioplyn
2,3 %	Voda (MVE s výkonom do 5 MW)
0,0 %	Vietor
0,0 %	Iné obnoviteľné zdroje
11,7 %	Uhlie
7,1 %	Zemný plyn
2,5 %	Iné zdroje

Podiel jednotlivých obnoviteľných zdrojov na obnoviteľných zdrojoch celkom v %



Údaj o podiele primárnych zdrojov na celkovom množstve dodanej elektriny v % je za obdobie roku 2013. Vyhodnotenie štandardov kvality dodávky elektriny a informácie o dopade vyrobenej a dodanej elektriny na životné prostredie nájdete na stránke www.sse.sk.