

C1

Porad. č. faktúry / Var. symbol: 7102359289

Obchodný partner: 5100017312

Zmluvný účet: 6410004875

 EKO-podnik verejnoprospěšných služieb
 HALAŠOVA 20
 832 90 BRATISLAVA 3

 Dátum splatnosti: 11. 08. 2015
 Dátum dodania: 30. 06. 2015
 Dátum spotreby: 30. 06. 2015
 Dátum vyhotovenia: 09. 07. 2015

EKO-podnik verejnoprospěšných služieb	
Bratislava	
Došlo:	13 -07- 2015
Číslo: 591/2015	Prílohy: 12. 07. 2015

 Meno a sídlo obch. partnera podľa obch. reg.:
 EKO-podnik verejnoprospěšných služieb
 HALAŠOVA 20
 832 90 BRATISLAVA
 IČO: 00491870
 DIČ: 2020887022
 IČ DPH: SK2020887022

 Vážený obchodný partner,
 ďakujeme za prejavenu dôveru. Posielame Vám faktúru za elektrinu. Prosíme, aby ste nedoplatok uhradili do 11.08.2015. Ďakujeme.

	Suma bez DPH [EUR]	DPH [%]	DPH [EUR]	Suma s DPH [EUR]
Za dodanie tovaru a služieb	1423,52	20,00	284,70	1708,22
Spolu	1423,52		284,70	1708,22
Nedoplatok				1708,22

 Dôležité informácie o zvyšovaní energetickej efektívnosti a úsporách energií nájdete na www.setri.sk.

Porad. č. faktúry / Var. symbol: 7102359289
 Obchodný partner: 5100017312
 Zmluvný účet: 6410004875

Meno a sídlo obch. partnera podľa obch. reg.:
 EKO-podnik verejnoprospešných služieb
 HALAŠOVA 20
 832 90 BRATISLAVA
 IČO: 00491870
 DIČ: 2020887022
 IČ DPH: SK2020887022

Číslo miesta dodávky: 24Z-POLUS-EKOPOD
 Číslo miesta spotreby: 3110053183
 Fakturované obdobie: 01. 06. 2015 – 30. 06. 2015
 Produkt: Register-Special

Adresa miesta spotreby:
 VAJNORSKÁ 100
 831 04 BRATISLAVA

Zmluvné hodnoty

Rezervovaná kapacita [kW]	Max. rezervovaná kapacita [kW]	Objednané množstvo [kWh]	Dodané množstvo [kWh]	Dohodnutý cos. fi
0	0	0	0	

Spotreba elektrickej energie

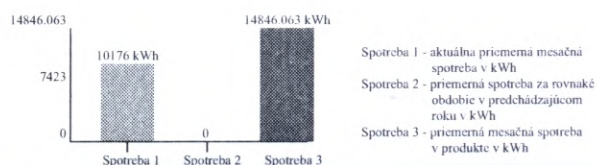
	Množstvo	Merná jednotka	Cena bez DPH [EUR/mer.j.]	Suma bez DPH [EUR]
IT vrátane strát	10176	kWh	0,0515000	524,06
Spotrebná daň	10176	kWh	0,0013200	13,43
Spolu				537,49

Distribúcia a prenos

Produkt: C2-X3

	Množstvo	Merná jednotka	Cena bez DPH [EUR/mer.j.]	Straty [%]	Suma bez DPH [EUR]
Distribúcia elektriny bez strát vrátane	10176	kWh	0,0256230		260,74
Rezervovaná kapacita	1,0000		208,0890000	0	208,09
Platba za straty elektr.pri distr.el.	10176	kWh	0,0082780		84,24
Odvod do jadrového fondu	10176	kWh	0,0032000		32,56
Platba za systémové služby	10176	kWh	0,0077000		78,36
Platba za prevádzkovanie systému	10176	kWh	0,0218200		222,04
Spolu					886,03

	Dodávka silovej elektriny [kWh]	Spotreba [EUR]	Distribúcia a prenos [EUR]	Suma bez DPH [EUR]
Spolu	10176	537,49	886,03	1423,52



Technické údaje

Časový interval od – do: 01. 06. 2015 – 30. 06. 2015

Číslo elektromeru:

Počet kumulácií:

Názov položky	Druh tarify	Merná jednotka	Predchádzajúci stav	Konečný stav	Rozdiel	K Fakt. nás.	Straty [%]	Straty [mer. j.]	Celkom [mer. j.]
ČE IT vrát.str reg.mer-účt.		kWh	79300,00	80572,00	1272,00				10176,0000

K dátumu vystavenia tejto faktúry evidujeme voči Vám doklady v nasledovnej výške a štruktúre:

Druh pohľadávky	Variabilný symbol	Dátum splatnosti	Nedoplatok(+)/Preplatok(-) [EUR]
Vyúčtovacia faktúra za spotrebu	7102344715	13.07.15	1005,34
Vyúčtovacia faktúra za spotrebu	7102359289	11.08.15	1708,22
Celkom			2713,56

Nedoplatky uhradíte, prosím, jednotlivo, s použitím príslušného variabilného symbolu a správnej sumy na účty ZSE Energia, a. s. Preplatky budú vysporiadané v súlade so Všeobecnými obchodnými podmienkami.