

Došlo: 17 -09- 2015

Číslo: 802/2015 Prílohy: 0

Porad. č. faktúry / Var. symbol: 7102387257

Obchodný partner: 5100017312

Zmluvný účet: 6410004875

EKO-podnik verejnoprospešných služieb
HALAŠOVA 20
832 90 BRATISLAVA 3Dátum splatnosti: 13. 10. 2015
Dátum dodania: 31. 08. 2015
Dátum spotreby: 31. 08. 2015
Dátum vyhotovenia: 10. 09. 2015Meno a sídlo obch. partnera podľa obch. reg.:
EKO-podnik verejnoprospešných služieb
HALAŠOVA 20
832 90 BRATISLAVA
IČO: 00491870
DIČ: 2020887022
IČ DPH: SK2020887022Vážený obchodný partner,
ďakujeme za prejavenu dôveru. Posielame Vám faktúru za elektrinu. Prosíme, aby ste nedoplatok uhradili do 13.10.2015. Ďakujeme.

	Suma bez DPH [EUR]	DPH [%]	DPH [EUR]	Suma s DPH [EUR]
Za dodanie tovaru a služieb	1886,13	20,00	377,23	2263,36
Spolu	1886,13		377,23	2263,36
Nedoplatok				2263,36

Dôležité informácie o zvyšovaní energetickej efektívnosti a úsporách energií nájdete na www.setri.sk.

Faktúra je považovaná za uhradenú až dňom pripísania finančných prostriedkov na účet spoločnosti ZSE Energia, a.s.

Pri platbe prevodom je potrebné použiť správny variabilný symbol faktúry, ktorý je uvedený na prvej strane faktúry.

Na bezhotovostnú platbu môžete použiť nasledujúce bankové spojenie:

Banka	Číslo účtu	Účet v tvare IBAN	BIC (SWIFT)
Citibank Europe	2000260100/8130	SK52 8130 0000 0020 0026 0100	CITISKBA
VÚB	270002107012/0200	SK11 0200 0000 2700 0210 7012	SUBASKBX
Tatrabanka	2649000047/1100	SK72 1100 0000 0026 4900 0047	TATRSKBX
Slovenská sporiteľňa	110800463/0900	SK82 0900 0000 0001 1080 0463	GIBASKBX
UnicreditBank	6617993003/1111	SK71 1111 0000 0066 1799 3003	UNCRSKBX
Poštová banka	2017340/6500	SK88 6500 0000 0000 0201 7340	POBNSKBA

Jednotková cena je stanovená v súlade s platným cenníkom dodávanej elektriny, ktorý je k dispozícii v každom ZSE Centre.

Viac informácií nájdete na www.zse.sk.

Spory, ktoré vzniknú medzi dodávateľom elektriny a koncovým odberateľom elektriny na základe zmluvy o dodávke elektriny alebo zmluvy o združenej dodávke elektriny budú prednostne riešené dohodou. Ak k dohode nedôjde, je ktorákoľvek strana sporu oprávnená predložiť spor na vyriešenie miestne príslušnému súdu Slovenskej republiky alebo Úradu pre reguláciu sieťových odvetví na mimosúdne riešenie za podmienok a spôsobom stanoveným osobitným predpisom.

Vyhodnotenie štandardov kvality spoločnosti ZSE Energia, a.s., je zverejnené na www.zse.sk.

Poruchová linka

Číslo poruchovej linky závisí od distribučného regiónu, do ktorého spadá vaše odberné miesto.

Distribučný región ZSE: 0800 111 567, **Distribučný región SSE:** 0800 159 000, **Distribučný región VSE:** 0800 123 332

Podiel energetických zdrojov

Podiel jednotlivých druhov primárnych energetických zdrojov na vyrobenej a dodanej elektrine v roku 2014, ktorý je uverejnený na www.zse.sk, bol v nasledovnom členení

MNOŽSTVO	JADRO	UHLIE	PLYN	VODA	VIETOR	SOLAR
100,00 %	54,96 %	13,25 %	20,19 %	8,72 %	0,63 %	2,25 %

Najvýznamnejším dodávateľom spoločnosti ZSE Energia, a.s., v roku 2014, bola spoločnosť Slovenské elektrárne, a.s., ktorá dodala až 48,66 % celkových dodávok elektriny. Podrobnejší popis vplyvu dominantného dodávateľa elektriny, ako aj informácie o vplyve vyrobenej a dodanej elektriny na životné prostredie nájdete na webovej stránke Slovenských elektrární, a.s.

Použitie skratky:

1T - jednotarif, VT - vysoká tarifa, NT - nízka tarifa, 2T - dvojtarif, Max. - maximálna, Obj. množstva - objednaného množstva, Fakt. nás.- fakturačný násobiteľ,

Max. nam. výkon - maximálny nameraný výkon, Mer. j. - merná jednotka, Var. symb. - variabilný symbol



Porad. č. faktúry / Var. symbol: 7102387257
 Obchodný partner: 5100017312
 Zmluvný účet: 6410004875

Meno a sídlo obch. partnera podľa obch. reg.:
 EKO-podnik verejnoprospešných služieb
 HALAŠOVA 20
 832 90 BRATISLAVA
 IČO: 00491870
 DIČ: 2020887022
 IČ DPH: SK2020887022

Číslo miesta dodávky: 24Z-POLUS-EKOPOD
 Číslo miesta spotreby: 3110053183
 Fakturované obdobie: 01. 08. 2015 – 31. 08. 2015
 Produkt: Register-Special

Adresa miesta spotreby:
 VAJNORSKÁ 100
 831 04 BRATISLAVA

Zmluvné hodnoty

Rezervovaná kapacita [kW]	Max. rezervovaná kapacita [kW]	Objednané množstvo [kWh]	Dodané množstvo [kWh]	Dohodnutý cos. fi
0	0	0	0	

Spotreba elektrickej energie

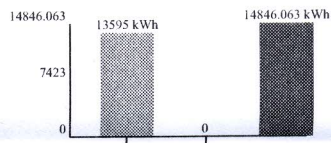
	Množstvo	Merná jednotka	Cena bez DPH [EUR/mer.j.]	Suma bez DPH [EUR]
IT vrátane strát	14048	kWh	0,0515000	723,47
Spotrebná daň	14048	kWh	0,0013200	18,54
Spolu				742,01

Distribúcia a prenos

Produkt: C2-X3

	Množstvo	Merná jednotka	Cena bez DPH [EUR/mer.j.]	Straty [%]	Suma bez DPH [EUR]
Distribúcia elektriny bez strát vrátane	14048	kWh	0,0256230		359,95
Rezervovaná kapacita	1,0000		208,0890000	0	208,09
Platba za straty elektr.pri distr.el.	14048	kWh	0,0082780		116,29
Odvod do jadrového fondu	14048	kWh	0,0032010		45,09
Platba za systémové služby	14048	kWh	0,0077000		108,17
Platba za prevádzkovanie systému	14048	kWh	0,0218200		306,53
Spolu					1144,12

	Dodávka silovej elektriny [kWh]	Spotreba [EUR]	Distribúcia a prenos [EUR]	Suma bez DPH [EUR]
Spolu	14048	742,01	1144,12	1886,13



Faktúra je považovaná za uhradenú až dňom pripísania finančných prostriedkov na účet spoločnosti ZSE Energia, a.s.
Pri platbe prevodom je potrebné použiť správny variabilný symbol faktúry, ktorý je uvedený na prvej strane faktúry.
Na bezhotovostnú platbu môžete použiť nasledujúce bankové spojenie:

Banka	Číslo účtu	Účet v tvare IBAN	BIC (SWIFT)
Citibank Europe	2000260100/8130	SK52 8130 0000 0020 0026 0100	CITISKBA
VÚB	270002107012/0200	SK11 0200 0000 2700 0210 7012	SUBASKBX
Tatrabanka	2649000047/1100	SK72 1100 0000 0026 4900 0047	TATRSKBX
Slovenská sporiteľňa	110800463/0900	SK82 0900 0000 0001 1080 0463	GIBASKBX
UnicreditBank	6617993003/1111	SK71 1111 0000 0066 1799 3003	UNCRSKBX
Poštová banka	2017340/6500	SK88 6500 0000 0000 0201 7340	POBNSKBA

Jednotková cena je stanovená v súlade s platným cenníkom dodávanej elektriny, ktorý je k dispozícii v každom ZSE Centre.
Viac informácií nájdete na www.zse.sk.

Spory, ktoré vzniknú medzi dodávateľom elektriny a koncovým odberateľom elektriny na základe zmluvy o dodávke elektriny alebo zmluvy o združenej dodávke elektriny budú prednostne riešené dohodou. Ak k dohode nedôjde, je ktorákoľvek strana sporu oprávnená predložiť spor na vyriešenie miestne príslušnému súdu Slovenskej republiky alebo Úradu pre reguláciu sieťových odvetví na mimosúdne riešenie za podmienok a spôsobom stanoveným osobitným predpisom.

Vyhodnotenie štandardov kvality spoločnosti ZSE Energia, a.s., je zverejnené na www.zse.sk.

Poruchová linka

Číslo poruchovej linky závisí od distribučného regiónu, do ktorého spadá vaše odberné miesto.

Distribučný región ZSE: 0800 111 567, **Distribučný región SSE:** 0800 159 000, **Distribučný región VSE:** 0800 123 332

Podiel energetických zdrojov

Podiel jednotlivých druhov primárnych energetických zdrojov na vyrobenej a dodanej elektrine v roku 2014, ktorý je uverejnený na www.zse.sk, bol v nasledovnom členení

MNOŽSTVO	JADRO	UHLIE	PLYN	VODA	VIETOR	SOLAR
100,00 %	54,96 %	13,25 %	20,19 %	8,72 %	0,63 %	2,25 %

Najvýznamnejším dodávateľom spoločnosti ZSE Energia, a.s., v roku 2014, bola spoločnosť Slovenské elektrárne, a.s., ktorá dodala až 48,66 % celkových dodávok elektriny. Podrobnejší popis vplyvu dominantného dodávateľa elektriny, ako aj informácie o vplyve vyrobenej a dodanej elektriny na životné prostredie nájdete na webovej stránke Slovenských elektrární, a.s.

Použité skratky:

1T - jednotarif, VT - vysoká tarifa, NT - nízka tarifa, 2T - dvojtarif, Max. - maximálna, Obj. množstva - objednaného množstva, Fakt. nás. - fakturačný násobiteľ,
Max. nam. výkon - maximálny nameraný výkon, Mer. j. - merná jednotka, Var. symb. - variabilný symbol



Technické údaje

Časový interval od – do: 01. 08. 2015 – 31. 08. 2015

Číslo elektromeru:

Počet kumulácií:

Názov položky	Druh tarify	Merná jednotka	Predchádzajúci stav	Konečný stav	Rozdiel	K	Fakt. nás.	Straty [%]	Straty [mer. j.]	Celkom [mer. j.]
ČE 1T vrát.str reg.mer-úct.		kWh	82370,00	84126,00	1756,00					14048,0000

Faktúra je považovaná za uhradenú až dňom pripísania finančných prostriedkov na účet spoločnosti ZSE Energia, a.s.
 Pri platbe prevodom je potrebné použiť správny variabilný symbol faktúry, ktorý je uvedený na prvej strane faktúry.
 Na bezhotovostnú platbu môžete použiť nasledujúce bankové spojenie:

Banka	Číslo účtu	Účet v tvare IBAN	BIC (SWIFT)
Citibank Europe	2000260100/8130	SK52 8130 0000 0020 0026 0100	CITISKBA
VÚB	270002107012/0200	SK11 0200 0000 2700 0210 7012	SUBASKBX
Tatrabanka	2649000047/1100	SK72 1100 0000 0026 4900 0047	TATRSKBX
Slovenská sporiteľňa	110800463/0900	SK82 0900 0000 0001 1080 0463	GIBASKBX
UnicreditBank	6617993003/1111	SK71 1111 0000 0066 1799 3003	UNCRSKBX
Poštová banka	2017340/6500	SK88 6500 0000 0000 0201 7340	POBNSKBA

Jednotková cena je stanovená v súlade s platným cenníkom dodávanej elektriny, ktorý je k dispozícii v každom ZSE Centre.

Viac informácií nájdete na www.zse.sk.

Spory, ktoré vzniknú medzi dodávateľom elektriny a koncovým odberateľom elektriny na základe zmluvy o dodávke elektriny alebo zmluvy o združenej dodávke elektriny budú prednostne riešené dohodou. Ak k dohode nedôjde, je ktorákoľvek strana sporu oprávnená predložiť spor na vyriešenie miestne príslušnému súdu Slovenskej republiky alebo Úradu pre reguláciu sieťových odvetví na mimosúdne riešenie za podmienok a spôsobom stanoveným osobitným predpisom.

Vyhodnotenie štandardov kvality spoločnosti ZSE Energia, a.s., je zverejnené na www.zse.sk.

Poruchová linka

Číslo poruchovej linky závisí od distribučného regiónu, do ktorého spadá vaše odberné miesto.

Distribučný región ZSE: 0800 111 567, **Distribučný región SSE:** 0800 159 000, **Distribučný región VSE:** 0800 123 332

Podiel energetických zdrojov

Podiel jednotlivých druhov primárnych energetických zdrojov na vyrobenej a dodanej elektrine v roku 2014, ktorý je uverejnený na www.zse.sk,

bol v nasledovnom členení

MNOŽSTVO	JADRO	UHLIE	PLYN	VODA	VIETOR	SOLAR
100,00 %	54,96 %	13,25 %	20,19 %	8,72 %	0,63 %	2,25 %

Najvýznamnejším dodávateľom spoločnosti ZSE Energia, a.s., v roku 2014, bola spoločnosť Slovenské elektrárne, a.s., ktorá dodala až 48,66 % celkových dodávok elektriny. Podrobnejší popis vplyvu dominantného dodávateľa elektriny, ako aj informácie o vplyve vyrobenej a dodanej elektriny na životné prostredie nájdete na webovej stránke Slovenských elektrární, a.s.

Použité skratky:

1T - jednotarif, VT - vysoká tarifa, NT - nízka tarifa, 2T - dvojtarif, Max. - maximálna, Obj. množstva - objednaného množstva, Fakt. nás. - fakturačný násobiteľ,

Max. nam. výkon - maximálny nameraný výkon, Mer. j. - merná jednotka, Var. symb. - variabilný symbol

